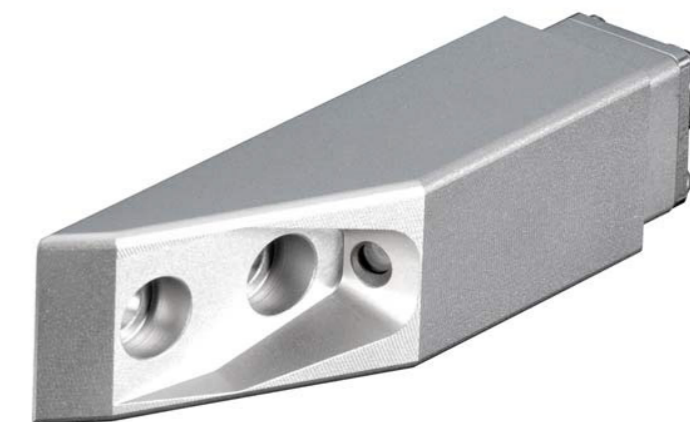
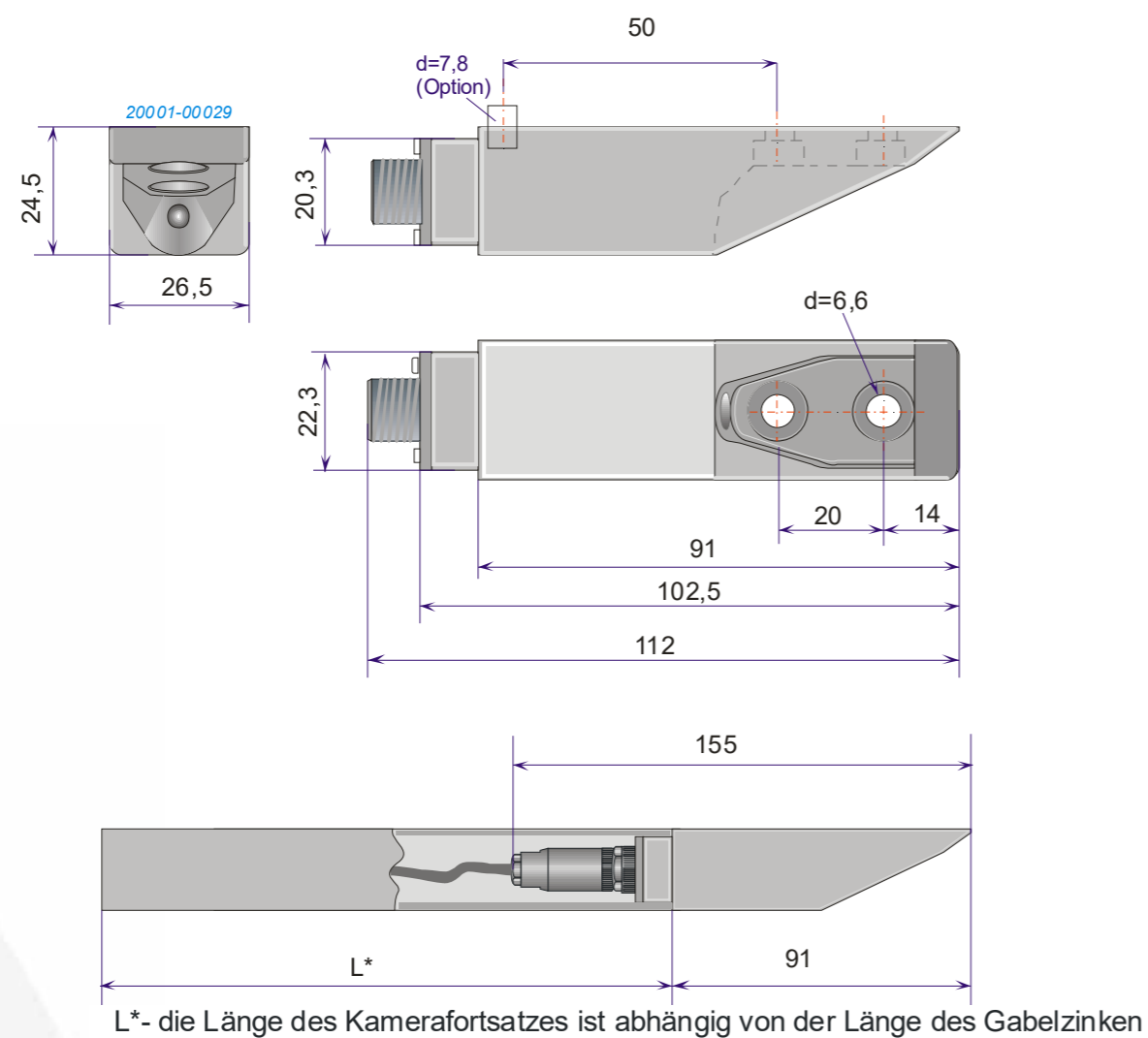


Abmessungen



Technische Daten

Gehäuseschutzklasse	IP69K
Schockfestigkeit	100g / 11ms / 3 Achsen à 6x / halbsinus 40g / 6ms / 3 Achsen à 100x / halbsinus
Vibrationsfestigkeit	10g / 3 Achsen à 2h / sinus 1g / 3 Achsen à 30min / Rauschen
Gehäuse	Edelstahl
Bildwinkel horizontal / vertikal	50° (MC9050) 30° (MC9030)
Lichtstärke min.	0,2 lx
Auflösung	640 (h) x 480 (v)
Bildsensor	CMOS 1/4"
Videosignal	FBAS/ 1Vpp(30% Sync neg)/75Ohm
Bildwiederholfrequenz	50 Hz
Spannungsversorgung	12V DC +/- 10%
Stromaufnahme	80 mA
Betriebstemperatur	-40°C...+80°C (<90% r.F.)
Lagertemperatur	-40°C...+85°C (<90% r.F.)
Videosystem	PAL
Gewicht	ca. 250 g
Anschlußstecker	M12

Motec GmbH
Oberweyerer Straße 21
65589 Hadamar
GERMANY

Phone +49 6433-9145 0
motec.info@ametek.com
www.motec-cameras.com



MC9000 Serie Kamera (Farbe)